

DEHAmarine

**GEMİ İNŞAA İZOLASYON
& MOBİLYA ÇÖZÜMLERİ**

DEHAmarine

www.dehamarine.com

info@dehamarine.com
sales@dehamarine.com

Esenyalı mah. Yanyol cad. VARYAP Plaza No:61 Kapı No:102| Pendik / İstanbul

Performans ve Dayanıklılık için Sertifikalı Ürünler



0437 / 25



HAKKIMIZDA

Deha Marine, gemi inşası, denizcilik ve daha geniş endüstriyel sektörler için izolasyon, donatım ve teknik tedarik çözümleri sunan uzman bir tedarikçidir. Sektördeki kaliteyi, güveni ve sürdürülebilirliği temsil ederek, MED/IMO sertifikalı malzemeler, yüksek performanslı yapı kimyasalları, seramik elyaf izolasyon ürünleri ve denizcilik donatım çözümleri sağlamaktadır.

Hem denizcilik hem de endüstriyel uygulamaların benzersiz taleplerini anlayan Deha Marine, yalnızca ürün değil; aynı zamanda verimlilik, güvenlik ve konfor da sunar. İstanbul merkezli ve esnek bir lojistik altyapı ile desteklenen firmamız, hem yerel hem de uluslararası projelerde güvenilir bir iş ortağıdır.

Marine İzolasyon

Deha Marine, yangına dayanıklılık, ısı ve akustik performans için tasarlanmış MED/IMO sertifikalı denizcilik izolasyon malzemelerinin tedarikinde uzmanlaşmıştır. Ürün portföyümüzde, gemi inşa uygulamalarına özel ; seramik elyaf izolasyon ve yapı kimyasalları yer almaktadır. Yeni inşa ve bakım projelerini, uluslararası standartlara uygun, güvenilir ve yüksek kaliteli çözümlerle desteklenmektedir.

Marine Donatım

MED/IMO sertifikalı marine yataklar, koltuklar ve perdelerin üretimi yapılmaktadır. Ayrıca Deha Marine, yolcu ve mürettebat alanlarına uygun denizcilik zemin uygulamaları ve sertifikalı kaplama malzemeleri sağlamaktadır. Donatım çözümlerimiz; güvenliği, dayanıklılığı ve konforu artıracak şekilde hem yeni inşa hem de yenileme projeleri için tasarlanmıştır.

VİZYONUMUZ

Sektöre IMO/MED sertifikalı, güvenli ve çevre dostu ürünler sunmak,

Denizcilik projelerinde konfor, verimlilik ve güvenliği sağlamak,

Çözüm odaklı, müşteri odaklı ve teknik olarak yetkin bir yaklaşımla iş ortağı olmak,

Sürekli gelişen ürün yelpazesi ve mühendislik temelli bakış açısıyla sektöre değer katmak.

Denizcilik ve gemi inşa sektörlerinde, uluslararası standartları karşılayan yenilikçi ve sürdürülebilir ürün portföyü ile küresel ölçekte tanınan bir tedarik markası haline gelmek.

MİSYONUMUZ

- ❖ **Kalite:** Tüm ürünlerimizde uluslararası standartlara uyumlu ve sertifikalı üretimi ön planda tutmaktayız.
- ❖ **Güvenilirlik:** Tedarik zincirimiz boyunca şeffaflık ve tutarlılık sağlarız, taahhütlerimizi zamanında yerine getirmekteyiz.
- ❖ **Sürdürülebilirlik:** Düşük VOC seviyeleri ile uzun ömürlü, çevreye duyarlı çözümler sunmaktayız.
- ❖ **İnovasyon:** Endüstriyi şekillendiren yeni ürünler geliştirerek, değişen müşteri ihtiyaçlarına cevap vermekteyiz.
- ❖ **İş Birliği:** Tersaneler, mühendislik firmaları ve son kullanıcılarla güçlü ortaklıklar kurar, projelerde çözüm ortağı olarak aktif rol almaktayız.

DEĞERLERİMİZ

İZOLASYON ÇÖZÜMLERİ

- ❖ D-FLEX 7040 SLX Marine Zemin Şapı
- ❖ D-FLEX 7050 FLX Marine Zemin Dolgu Şapı
- ❖ D-FLEX SC 520 Zemin Kaplama Yapıştırıcısı
- ❖ D-FLEX PRIMECOAT Astar
- ❖ D-FLEX MARINS TP 115 Cam Elyaf Kumaş Bant
- ❖ D-WOOL CFB1260 Seramik Yünü Battaniye
- ❖ D-WOOL CFBB1000 Seramik Yünü Battaniye (Biosuble)

GEMİ İNŞA İZOLASYON



D-FLEX

7040 SLX

Marine Zemin Şapı



D-FLEX 7040 SLX (Marine Zemin Şapı)

Deha Marine'in MED/IMO sertifikalı denizcilik esaslı harç çözümü. Gemi inşası ve offshore projeleri için tasarlanan bu hızlı kuruyan kendiliğinden yayılan şap, çelik, galvanizli ve beton güvertelere 30 mm'ye kadar uygulanabilir. 25-30 dakika içinde yayılır, 3-4 saat içinde üzerinde yürünebilir hale gelir ve 48 saat içinde tamamen kürleşir.

F7 (7 N/mm²) eğilme mukavemeti ve yüksek basınç dayanımı ile yoğun trafiğe sahip alanlarda uzun süreli dayanıklılık sağlar. -50 °C ila +700 °C arasında dayanıklıdır, A-60 yangın sınıfı (MED/IMO sertifikalı) ile uluslararası denizcilik güvenlik gerekliliklerini karşılar.

Kullanım Alanları

Gemiler, ticari ve endüstriyel alanlar, hastaneler, yoğun yaya trafiği olan bölgeler.

Epoksi kaplı yüzeylerde, PVC, linolyum, halı, laminat ve yapıştırılmış parke, kauçuk gibi zemin kaplama elemanlarının uygulamasında kullanılan yüksek dayanımlı, hızlı kuruyan evrensel tesviye harcıdır.

Ayrıca beton, şap, asfalt ve anhidrit zeminlerdeki düzensizlikleri gidermek ve yüzeyi düzleştirmek amacıyla kullanılır.



DEHA MARINE İÇ ve DIŞ TİC. LTD. ŞTİ.

Esenyalı Mah. Yanyol Cad. Varyap Plaza No:61 No:102 | Pendik / İstanbul
Mail: info@dehamarine.com

GEMİ İNŞA İZOLASYON



D-FLEX

7040 SLX

Marine Zemin Şapı

Uygulama Limitleri

- ❖ **Karışım Oranı:** 25 kg toz / 6,0–6,5 L su
- ❖ **Uygulama Sıcaklığı:** +5 °C ila +30 °C (yüzey ve ortam)
- ❖ **Kendiliğinden Yayılan Harç Süresi:** 25–30 dakika*
- ❖ **Geçici yaya trafiğine açılma süresi:** 3–4 saat*
- ❖ **Kuruma süresi:** Nihai kuruma için 48 saat*
- ❖ **Uygulama kalınlığı:** Maks. 30 mm
*232 °C sıcaklık ve %50 ±5 bağıl nem değerlerinde ölçülmüştür.

Yüzey Hazırlığı

Yüzeyler **sağlam, kuru, temiz ve yük taşıma kapasitesine sahip olmalıdır.** D-FLEX 7040 SLX uygulanacak yüzeyler, **emici yüzeyler için** Matflex Astar ile (üzerine 0,3–0,8 mm kum serpilerek) temizlenmeli; emici olmayan yüzeylerde ise **D-FLEX Astar** kullanılmalıdır.

Uygulama

- ❖ **25 kg D-FLEX 7040 SLX** tesviye harcı, 6,0–6,5 L temiz su ile düşük devirli mikser kullanılarak **homojen kıvam elde edilene kadar karıştırılır.**
- ❖ Hazırlanan akışkan **harç yüzeye dökülür.**
- ❖ Kendiliğinden yayılan harcın kalınlığı **çelik mala ile ayarlanır ve kirpi rulo ile uygulama tamamlanır.**
- ❖ Dekoratif kaplamalarda cilalama, **uygulamadan 48 saat sonra yapılabilir.**
- ❖ **12 saat sonra** zemin son **kullanım için açılabilir.**

Teknik Özellikler

- ❖ **Renk ve Görünüm** : Gri ince toz
- ❖ **Eğilme Mukavemeti** : F7 "7 N/mm²" (TS EN 13813)
- ❖ **Isı Dayanımı** : Nihai kuruma sonrası –50 °C / +700 °C
- ❖ **Yangın Sınıfı** : A – 60

Tüketim

1 mm kalınlık için 1,6 kg/m²

Dikkat Edilecek Hususlar

- ❖ Uygulama talimatlarında belirtilmeyen katkıları eklenmemelidir.
- ❖ Karıştırıldıktan sonra ürün, kullanım ömrü süresi içinde kullanılmalıdır.
- ❖ Sürekli ıslak ve nemli yüzeylerde uygulanmaz.
- ❖ Uygulama sırasında zemin; rüzgâr, doğrudan güneş ışığı, darbe ve don etkilerinden korunmalıdır.
- ❖ Zayıf, gevşek yüzeylere uygulanmaz; çok düzgün ve parlak yüzeylerde uygulanmaz.
- ❖ Pürüzlendirme sadece sağlam yüzeylerde yapılmalıdır.
- ❖ Dış mekan uygulamaları için uygun değildir.
- ❖ Ürünün kuruma süresi iklim şartlarına göre değişebilir. Bu nedenle D-FLEX 7040 SLX'in kullanılacağı uygulamalarda kuruması için beklenmelidir.
- ❖ Uygulama +10 °C ile +25 °C arasında yapılmalıdır.

Depolama ve Raf Ömrü

Ürün, orijinal ambalajında, üst üste en fazla 10 sıra olacak şekilde, kuru ve rutubetsiz bir ortamda, güneş ışığı ve don etkisinden korunarak, üretim tarihinden itibaren maksimum 1 yıl süreyle saklanabilir.



DEHA MARINE İÇ ve DIŞ TİC. LTD. ŞTİ.

Esenyalı Mah. Yanyol Cad. Varyap Plaza No:61 No:102 | Pendik / İstanbul
Mail: info@dehamarine.com

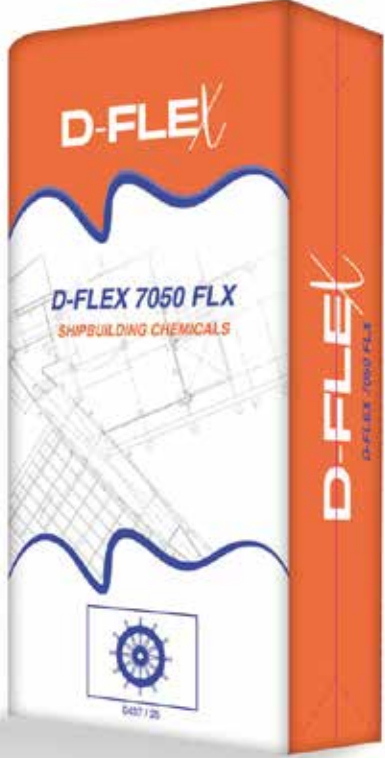
GEMİ İNŞA İZOLASYON



D-FLEX

7050 FLX

Marine Zemin Dolgu Şapı



D-FLEX 7050 FLX (Marine Zemin Dolgu Şapı)

Deha Marine'in MED/IMO sertifikalı, elyaf takviyeli, kendiliğinden yayılan denizcilik şapı. Çelik, galvanizli, beton ve ahşap zeminlere uygulanabilir; 3–50 mm kalınlık aralığında kullanılabilir.

1–2 saat içinde üzerinde yürünebilir, 1–2 saat içinde seramik kaplama için hazır hale gelir ve 24 saat içinde (5 mm kalınlıkta) halı, vinyl veya ahşap zemin uygulamalarına uygun olur. Yaklaşık 1 mm kalınlık için 1,7 kg/m² tüketim oranı ile yüksek verimlilik sağlar.

A-60 yangın sınıfına sahiptir ve IMO FTP Kodu ile uyumludur. Denizcilik uygulamaları için güvenli ve dayanıklı bir alt zemin çözümü sunar.

Kullanım Alanları

D-FLEX 7050 FLX; yüksek performanslı, elyaf takviyeli, çimento esaslı, kendiliğinden yayılan zemin şapıdır. İç mekanlardaki düzensiz yüzeyleri düzeltmek için tasarlanmıştır. Yenileme projeleri için idealdir ve ahşap alt zeminler ile yerden ısıtma sistemleriyle uyumludur.

DEHAMARINE

DEHA MARINE İÇ VE DIŞ TİC. LTD. ŞTİ.

Esenyalı Mah. Yanyol Cad. Varyap Plaza No:61 No:102 | Pendik / İstanbul

Mail: info@dehamarine.com

GEMİ İNŞA İZOLASYON



D-FLEX

7050 FLX

Marine Zemin Dolgu Şapı

Uygulama Limitleri

- ❖ Dış mekan kullanımı için uygun değildir.
- ❖ Yükselen neme sahip yüzeylerde kullanılmamalıdır.
- ❖ Nihai aşınma yüzeyi olarak tasarlanmamıştır.
- ❖ Yüksek nemli alanlarda (ör. banyolar), kullanılmadan önce su yalıtımı önerilir.

Yüzey Hazırlığı

- ❖ Alt zeminler kuru, sağlam, toz, boya, yağ veya diğer kirleticilerden arındırılmış olmalıdır.
- ❖ Zayıf veya gevşek malzemeler kaldırılmalıdır.
- ❖ Ahşap alt zeminler en az 18 mm kalınlığında, yapısal olarak sağlam ve güvenli olmalıdır.
- ❖ Boşluklar ve derzler sızıntıyı önlemek için kapatılmalıdır.
- ❖ Yüzey astarı, yapışmayı artırmak ve hava kabarcıklarını azaltmak için kullanılmalıdır.
- ❖ Kritik alanlarda D-FLEX donatı filesi alt zemine gömülmelidir.
- ❖ Bitüm kalıntısı olan yüzeylerde, yüzey temiz ve sağlam olmalı; 10 mm minimum katman uygulanmalı ve astarlama yapılmalıdır.

Uygulama

- ❖ Pürüzsüz yüzey için kendiliğinden yayılan formül
- ❖ Güç ve esneklik için elyaf takviyesi
- ❖ 1–2 saat içinde seramik döşemeye hazır (20 °C'de)
- ❖ 50 mm'ye kadar katmanlar halinde uygulanabilir
- ❖ Zor yüzeylere mükemmel yapışma
- ❖ Ahşap ve ısıtmalı zeminler için uygundur
- ❖ Düşük toz teknolojisi daha temiz bir çalışma ortamı sağlar

Uygulama

- ❖ Uygulama sıcaklığı: +5 °C ila +30 °C
- ❖ 25 kg D-FLEX 7050 FLX, 5 litre temiz su ile düşük devirli mikserle (yaklaşık 250 rpm) karıştırılmalıdır.
- ❖ 2 dakika boyunca karıştırılır, topaksız kıvam elde edilir.
- ❖ Karışımından sonra 2 dakika dinlendirilmelidir.
- ❖ Çelik mala veya kirpi rulo ile yüzeye dökülüp yayılmalıdır.
- ❖ Tek katta 50 mm'yi aşmamalıdır.
- ❖ Ahşap alt zeminlerde minimum kalınlık 10 mm'dir.
- ❖ Kuruma sonrası uygun bir kaplama ile kapatılmalıdır.

Kaplama ve Kuruma Süresi

- ❖ Seramik döşeme: 1–2 saat içinde uygulanabilir (şantiye koşullarına bağlı).
- ❖ Nihai zemin kaplamaları: 5 mm kalınlıkta, 24 saat sonra uygulanabilir.
- ❖ Gerekirse 48 saat sonra yüzey zımparalanabilir.
- ❖ Boya veya nihai aşınma yüzeyi olarak kullanılmaz.

Depolama ve Raf Ömrü

- ❖ Orijinal ambalajında, kuru ve serin bir ortamda +5 °C üzerinde saklanmalıdır.
- ❖ Raf ömrü: Üretim tarihinden itibaren 12 ay.

Teknik Özellikler

- ❖ Tavsiye edilen uygulama sıcaklığı: +5 °C ila +30 °C
- ❖ Minimum alt zemin kalınlığı: ≥ 1 mm
- ❖ Yerden ısıtma boruları üzerinde minimum kalınlık: ≥ 3 mm
- ❖ Yerden ısıtma boruları altı minimum kalınlık: ≥ 15 mm
- ❖ Membranlı katı alt zeminlerde minimum kalınlık: 20 mm
- ❖ Yüzer döşeme sistemlerinde minimum kalınlık: 25 mm
- ❖ Ahşap zeminlerde minimum kalınlık: 10 mm
- ❖ Maksimum uygulama kalınlığı: 50 mm
- ❖ Su ihtiyacı: 25 kg için 5 litre (%20)
- ❖ Basınç dayanımı: C25
- ❖ Eğilme dayanımı: F5
- ❖ Malzeme tüketimi: ~1,7 kg/m² (1 mm kalınlık için)
- ❖ Üzerinde yürünebilir: 1–2 saat sonra*
- ❖ Seramik döşeme için hazır: 1–2 saat sonra*
- ❖ Halı, vinil veya ahşap zemin için hazır: 24 saat sonra (5 mm kalınlıkta)**
- ❖ Çalışma süresi (kap ömrü): Yaklaşık 20 dakika
- ❖ Yangın sınıfı: A – 60



DEHA MARINE İÇ VE DIŞ TİC. LTD. ŞTİ.

Esenyalı Mah. Yanyol Cad. Varyap Plaza No:61 No:102 | Pendik / İstanbul
Mail: info@dehamarine.com

GEMİ İNŞA İZOLASYON

D-FLEX
SC 520

Zemin Kaplama Yapıştırıcısı



D-FLEX SC 520

Yüksek performanslı bir marine yapıştırıcısı olup gemi inşasında yaygın olarak kullanılmaktadır. Güvenilir bir zemin yapıştırıcısı olarak güçlü yapışma, kolay uygulama ve uzun ömürlü sonuçlar sağlar. MED sertifikalı bir ürün olarak uluslararası güvenlik ve kalite standartlarına uyumu garanti eder. Gemi zemin kaplamaları ve profesyonel denizcilik uygulamaları için idealdir.

Uygulama Alanları

Uyumlu Zemin Kaplamaları:

- ❖ Vinil (rulo & karo)
- ❖ Kauçuk (rulo & karo, 4 mm'ye kadar)
- ❖ Standart tabanlı halı
- ❖ Linolyum (3 mm'ye kadar)
- ❖ Yastıklı vinil (rulo & karo)
- ❖ Lüks Vinil Karo (LVT)
- ❖ Vinil Kompozit Karo (VCT)
- ❖ Konut & ticari alanlar

Uygun Alt Zeminler:

- ❖ Gözenekli & gözeneksiz yüzeyler
- ❖ Çimento esaslı kendiliğinden yayılan şaplar & macunlar
- ❖ Doğru hazırlanmış, astarlanmış alçı (ASTM F2419 uyumlu)
- ❖ Dayanıklı yalıtım & ses yalıtım alıtlıkları
- ❖ Radyan ısıtma sistemleri (hidronik & elektrikli)

D-FLEX SC 520'nin Başlıca Avantajları

Performans & Dayanıklılık

- ❖ Çok amaçlı yapıştırıcı, çeşitli zemin tipleri için uygundur.
- ❖ Nem ve plastikleştiricilere karşı yüksek direnç.
- ❖ Yüksek katı madde oranı güçlü yapışma sağlar.
- ❖ Geniş kaplama alanı ile maliyet avantajı.

Sağlık & Çevresel Uyum

- ❖ Düşük VOC (<20 g/l), SCAQMD Kural 1168 uyumlu.
- ❖ EMICODE sertifikalı, sıkı iç mekân hava kalitesi standartlarına uygun.
- ❖ Kaliforniya 01350 standardı ile uyumlu.
- ❖ LEED v4 (Eqc2 – Düşük Emisyonlu Malzemeler) desteği.

Uygulama Avantajları

- ❖ %85 bağıl neme kadar ortamlarda çalışır.
- ❖ Malzeme büzülmesini azaltır.
- ❖ Uzun süreli güvenilirlik için güçlü ve dayanıklı yapışma sağlar.
- ❖ Çevre dostu olup daha sağlıklı iç mekânlar için katkıda bulunur.

Yüzey Hazırlığı

Yüzey Gereksinimleri

- ❖ Alt zeminler sağlam, kuru, çatlaklardan arındırılmış ve temiz olmalıdır (toz, yağ, boya veya mum olmamalıdır).
- ❖ Nem seviyeleri, kurulumdan önce sektör standartlarını karşılamalıdır.

DEHAmarine

DEHA MARINE İÇ ve DIŞ TİC. LTD. ŞTİ.

Esenyalı Mah. Yanyol Cad. Varyap Plaza No:61 No:102 | Pendik / İstanbul
Mail: info@dehamarine.com

GEMİ İNŞA İZOLASYON

D-FLEX

SC 520

Zemin Kaplama Yapıştırıcısı



Teknik Özellikler

Ambalaj

- ❖ 1 galon (4,7 kg / 3,9 L) plastik kova
- ❖ 3 galon (14 kg / 11,35 L) plastik kova bulunur.

Depolama & Görünüm

- ❖ Raf Ömrü: 12 ay (orijinal ambalajında, 23 °C'de)
- ❖ Renk: Beyaz

Kaplama Alanı (alt zemin ve mala açısına göre değişir)

- ❖ 1 galon kova: 7 – 20 m²
- ❖ 3 galon kova: 21 – 58 m²
- ❖ 1 galon başına: 239 – 676 g/m²

Uygulama Koşulları

- Minimum Zemin Sıcaklığı: 18 °C
- İdeal Zemin Sıcaklığı: 18 – 25 °C

Performans & Kuruma

- ❖ Açık Bekleme Süresi: 15 dk – 2 saat*
- ❖ Çalışma Süresi: 2 saat*
- ❖ Trafiğe Açılma: 24 – 72 saat*
- ❖ Nihai Dayanım: 5 gün*
- ❖ Kaynak / Derz Yapıştırma: 24 saat*
- ❖ Tutuşma Noktası (ASTM D56): >150 °C
- ❖ Katı Madde Oranı: > %70

Çevresel Uyum

- ❖ VOC İçeriği: <20 g/l (SCAQMD Kural 1168 uyumlu)
- *70 °F (21 °C) ve %65 bağıl nem değerlerine göre. Açık bekleme ve çalışma süreleri sıcaklık, nem ve alt zemin koşullarına bağlı olarak değişebilir.

Uygulama Talimatları

Ön Kurulum Gereklilikleri

- ❖ Uygulama alanında sıcaklığı 18 °C'nin altına düşürmeden, kurulumdan 48 saat önce, sırasında ve sonrasında korunmalıdır.
- ❖ Yapıştırıcı uygulaması için önerilen dişli mala kullanılmalıdır.
- ❖ Islak uygulamalarda, kaplama yapılmadan önce yapıştırıcının nemli olduğundan emin olunmalıdır.
- ❖ İşin durumuna uygun miktarda yapıştırıcı uygulanmalıdır.

Kurulum Süreci

Rulo Kaplamalar için:

- ❖ Malzemeyi hemen yapıştırıcının üzerine yerleştirin.
- ❖ Her iki yönde 45 kg'lık silindir ile bastırın.
- ❖ Kenarların kalkmadığından veya kıvrılmadığından emin olun.

Karo Kaplamalar için:

- ❖ Karoları yapıştırıcıya yerleştirin ve 15 dakika içinde her iki yönde 45 kg'lık silindir ile bastırın.
- ❖ Diz tahtası kullanmadan kaplamanın üzerinde çalışmaktan kaçının.
- ❖ Kaplama altına en az %80 yapıştırıcı transferi sağlanmalıdır.

İpucu: Mala uygulamasından sonra, yapıştırıcıyı kısa tüylü bir rulo ile (hafif yapıştırıcı kaplı) üzerinden geçerek, sırtların bitmiş yüzeyden görünmesini engelleyin.

DEHAMARINE

DEHA MARINE İÇ ve DIŞ TİC. LTD. ŞTİ.
Esenyalı Mah. Yanyol Cad. Varyap Plaza No:61 No:102 | Pendik / İstanbul
Mail: info@dehamarine.com

GEMİ İNŞA İZOLASYON



D-FLEX

PRIMECOAT

Astar



D-FLEX PRIMECOAT

D-FLEX PRIMECOAT; emici yüzeyler için geliştirilmiş, sentetik reçine esaslı stiren/akrilik içeren, su bazlı, renksiz ve solventsiz bir yüzey astarıdır.

Beton, şap, alçı ve benzeri mineral yüzeylerin emiciliğini azaltmak, yüzeyi stabilize etmek ve üzerine uygulanacak kaplama, tesviye şapı veya yapıştırıcının aderansını artırmak amacıyla kullanılır.

Ürün; genel yapı sektörünün yanı sıra, uygun emici zeminlerin bulunduğu tersane ve gemi inşa projelerinde de, örneğin şap uygulanmış yaşam alanları, kabinler, koridorlar ve kuru teknik hacimler gibi mahallerde yüzey hazırlığı için kullanılabilir.

Kullanım Alanları (Uygulama Alanları)

- Beton zeminler ve çimento esaslı şaplar
- Alçı sıva, alçıpan, kireç sıva
- Gaz beton, betopan, sunta gibi emici yüzeyler
- Çimento veya alçı bazlı tesviye şapları öncesi astar
- Self-levelling şap uygulamaları öncesi yüzey hazırlığı
- Seramik yapıştırma, kaplama ve benzeri işlemlerden önce emici zeminin dengelenmesi
- Tersane ve gemi inşa projelerinde, emici beton ve şap yüzeyli yaşam mahalleri, kabinler, koridorlar, kuru hacimler ve benzeri alanların zemin ve duvar yüzeylerinde, yüzey şartları uygun olduğu sürece astar olarak kullanım

DEHAMARINE

DEHA MARINE İÇ VE DIŞ TİC. LTD. ŞTİ.
Esenyalı Mah. Yanyol Cad. Varyap Plaza No:61 No:102 | Pendik / İstanbul
Mail: info@dehamarine.com

GEMİ İNŞA İZOLASYON



D-FLEX

PRIMECOAT

Öne Çıkan Ürün Özellikleri

- ❖ Akrilik esaslı, solventsiz, su bazlı yapı
- ❖ Emici yüzeylerde aderansı artırır
- ❖ Yüzey emiciliğini dengeler, tozumu azaltır, tutunmayı artırır
- ❖ Hızlı kurur, iş programına uyumu kolaydır
- ❖ Kullanıma hazır; rulo, fırça vb. malzemeler ile kolay uygulanır
- ❖ Self-levelling şap ve kaplama sistemlerinde hava kabarcığı ve hızlı su emmeden kaynaklanan sorunları azaltmaya yardımcı olur

Teknik Özellikler

- (23 ± 2 °C ve $\%50 \pm 5$ bağıl nem koşullarında elde edilmiştir.)
- ❖ Kimyasal yapı: Akrilik esaslı, solventsiz
- ❖ Renk / görünüm ve kıvam: Beyaz sıvı, kuruduktan sonra şeffaf
- ❖ Yoğunluk: $1,05 \pm 0,05$ g/ml
- ❖ pH: 7,0 – 9,0
- ❖ Katı madde oranı: $\%20 \pm 3$
- ❖ Sarfiyat (kullanım miktarı) : 100–150 g/m² (zeminin emiciliğine göre)
- ❖ Raf ömrü: Uygun şartlarda, orijinal ambalajında 12 ay

Yüzey Hazırlığı ve Uygulama Teknik Bilgileri

- ❖ Yüzey kuru, temiz, sağlam; toz, yağ, kir ve gevşek parçacıklardan arındırılmış olmalıdır.
- ❖ Zayıf, kopmaya meyilli tabakalar zımpara, kazıma veya mekanik yöntemlerle uzaklaştırılmalıdır.
- ❖ Gereklî görülen yerler uygun tamir harçları ile onarılmalı, çatlaklar doldurulmalıdır.
- ❖ Uygulama yapılacak yüzey yağmur, su sızıntısı veya yoğun nem etkisinden korunmuş olmalıdır.
- ❖ Kuruma süresi: Yaklaşık 1 saat
- ❖ Sertleşme süresi : Yaklaşık 6–8 saat
- ❖ Uygulama sıcaklığı (ortam ve yüzey): +5 °C ile +30 °C arası
- ❖ Alt yüzey uygulama sıcaklığı: +5 °C üzeri

Uygulama Bilgileri

Karıştırma:

Ürün kullanıma hazırdır. Uygulama öncesinde homojenlik sağlanacak şekilde kısa süre karıştırılması tavsiye edilir.

İnceltme:

- ❖ Self-levelling şap ve benzeri uygulamalar öncesi:
 - o Zeminin yapısına, kullanım durumuna ve emiciliğine bağlı olarak herhangi bir şekilde inceltilme işlemi yapılmadan veya 1 : 0,5 oranında su ile inceltilerek tek kat olarak uygulanabilir.
 - o Self – levelling uygulaması için üzerine uygulanacak şap veya kaplama işlemine geçmeden önce astarın tamamen kuruması beklenmelidir.
- ❖ Emici yüzeylerin neme karşı korunması amacıyla:
 - o İnceltmeden uygulanır.
- ❖ Alçı astarı olarak kullanımda:
 - o 1 : 6 oranında sulandırılıp inceltilerek uygulanır.

Uygulama şekli:

- ❖ Rulo veya fırça yardımıyla yüzeye düzgün, sürekli bir film oluşturacak şekilde uygulanır.
- ❖ Uygulama sırasında “biriktirme” yapmadan, homojen yayılmasına dikkat edilmelidir.

Tüketim (Kullanım miktarı)

- Ortalama tüketim (kullanım miktarı) 100–150 g/m² olup, bu değer yüzeyin emiciliği, pürüzlülüğü ve uygulama yöntemine göre değişebilir.
- Tersane ve gemi inşa şantiyelerinde, özellikle çok emici şap yüzeylerinde, keşif aşamasında numune alanı üzerinde tüketim hesabı yapılması tavsiye edilir.

Dikkat Edilecek Hususlar

- ❖ Islak, nemli, tozlu ve kirlî zeminlere uygulamayınız.
- ❖ Emici olmayan, parlak yüzeylerde kullanmayınız.
- ❖ Önerilen inceltme oranlarının üzerinde su eklemeyiniz.
- ❖ Su dışında herhangi bir kimyasal madde veya sıvı ile karıştırmayınız.
- ❖ Uygulama esnasında ortam ve yüzey sıcaklığının +5 °C'nin altında olmamasına dikkat ediniz.
- ❖ Kuvvetli rüzgâr, direkt güneş veya çok yüksek sıcaklık koşullarında uygulamadan kaçınınız; bu tür koşullar hızlı su kaybına ve performans düşüşüne neden olabilir.
- ❖ Self – levelling şeklindeki uygulamalarda zemine sürüldükten sonra kurumadan şap uygulamasına başlamayınız.

Depolama ve raf ömrü

- ❖ Orijinal, açılmamış ambalajında saklayınız.
 - ❖ Serin, kuru, rutubet bulunmayan ve direkt güneş ışığı almayan ortamlarda muhafaza ediniz.
 - ❖ Ambalajlar donma riskinden korunmalıdır.
 - ❖ Uygun depolama şartlarında (+10 °C ile +35 °C arasında muhafaza edildiği şartlarda) raf ömrü üretim tarihinden itibaren 12 aydır.
- ### Ambalaj
- ❖ 10 kg plastik bidon
 - ❖ 20 kg plastik bidon
- ### Güvenlik önlemleri
- ❖ Uygulamadan öncesinde sağlık açısından güvenlik ekipmanlarını (gözlük, eldiven, toz maskesi vb.) kullanınız.
 - ❖ Göz ve deri ile direkt temasından kaçınınız.
 - ❖ Göz ve deri ile direkt teması halinde bol su ile yıkayınız ve en yakın sağlık kuruluşuna danışınız.
 - ❖ Uygulamada kullanılan tüm aletler işlemden hemen sonra su ile temizlenmelidir.



DEHA MARINE İÇ ve DIŞ TİC. LTD. ŞTİ.

Esenyalı Mah. Yanyol Cad. Varyap Plaza No:61 No:102 | Pendik / İstanbul

Mail: info@dehamarine.com

GEMİ İNŞA İZOLASYON

D-FLEX

MARINS TP115

Cam Elyaf Kumaş Bant



0437 / 25



Sertifikalar

Modül D: ME-C-0550/D/1/25
Modül B: ME-C-0549/B/1/25



Malzeme

Cam elyaf kumaş, ağırlık: 115 g/m²



Yapıştırıcı

Akrilik yapıştırıcı, suya dayanıklı



Uygulama Sıcaklığı

Kuru yüzeye uygulanmalıdır.
+5 °C ile +35 °C arasındaki sıcaklıklarda uygulanabilir.



Çalışma Sıcaklığı

-25 °C ile +70 °C arasında kullanılabilir.



Yüzey Koşulları

Yüzeyler kuru, temiz ve toz ile yağdan arındırılmış olmalıdır.



Depolama Sıcaklığı

-5 °C ile +30 °C arasında, kuru ortamda saklanmalı, UV ışınlarına maruz bırakılmamalıdır.



Boyutlar

Genişlik: 70 mm Uzunluk: 50 mm

DEHAmarine

DEHA MARINE İÇ ve DIŞ TİC. LTD. ŞTİ.

Esenyalı Mah. Yanyol Cad. Varyap Plaza No:61 No:102 | Pendik / İstanbul

Mail: info@dehamarine.com

GEMİ İNŞA İZOLASYON

D-FLEX

MARINS TP115

Cam Yün Kumaş Bant



Isı ve Yangın Koruması

MARINS TP115, IMO yönetmeliklerine uygun olarak sertifikalandırılmıştır.



Kolay ve Zahmetsiz Kurulum

Ek yeri sızdırmazlığı için kendi kendine yapışan bant.



Hızlı ve Zaman Tasarruflu Montaj

Parmak tutucu özelliği ile donatılmıştır.

MARINS TP115

Özellikle denizcilik uygulamalarında mineral yün izolasyon ek yerlerini kapatmak için tasarlanmış, kendi kendine yapışan cam elyaf banttir. IMO düşük alev yayılım sertifikalı olup, MED Modül B/D onaylıdır ve uluslararası denizcilik yangın güvenliği standartlarını karşılar.

115 g/m² cam elyaf taşıyıcısı ve akrilik, suya dayanıklı yapıştırıcısı ile dayanıklı ve uzun ömürlü bir yapışma sağlar. 70 mm x 50 m rulolar halinde sunulur, +5 °C ile +35 °C arasında kolayca uygulanabilir, -25 °C ile +70 °C arasında güvenilir performans gösterir.

Yüksek performansı, yangına dayanıklılığı ve kolay uygulanabilirliği sayesinde **MARINS TP115**, gemi inşası ve yenileme projelerinde ek yer kapatma ve yangına dayanıklı izolasyon bandı olarak güvenilir bir çözümdür.

Kullanım Talimatları

- ❖ MARINS TP115 kullanılmadan önce, kullanımı tersane ve klas kuruluşu tarafından onaylanmalıdır.
- ❖ Ayrıca MARINS TP115, cam elyaf kaplı mineral yün ürünlerine spatula yardımıyla sıkıca uygulanmalıdır.
- ❖ MARINS TP115'in hafif mineral yün ürünlerine yeterli temas basıncıyla yapıştırılması esastır.



DEHA MARINE İÇ ve DIŞ TİC. LTD. ŞTİ.

Esenyalı Mah. Yanyol Cad. Varyap Plaza No:61 No:102 | Pendik / İstanbul

Mail: info@dehamarine.com

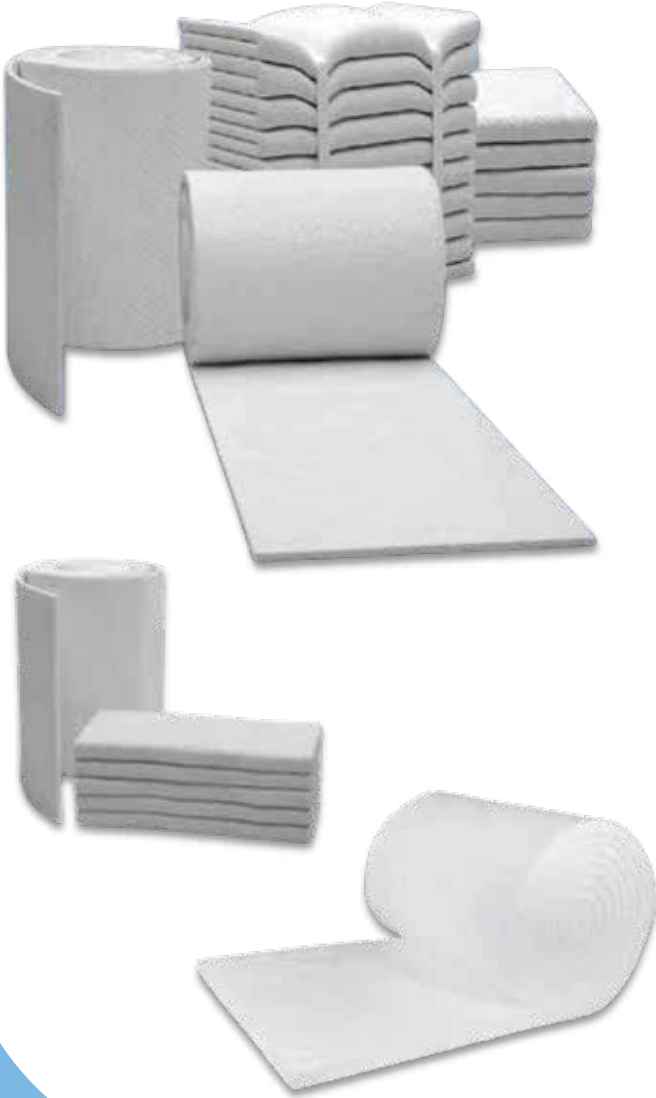
GEMİ İNŞA İZOLASYON

D-WOOL



CFB1260

Seramik Yün Battaniye 1260 °C HP



D-WOOL CFB1260

Denizcilik ve endüstriyel yalıtım için tasarlanmış, MED sertifikalı seramik elyaf battaniyedir. IMO FTP Kodu ve SOLAS standartlarıyla tamamen uyumludur, 1260 °C'ye kadar ısı direnç ve A60 yangın koruması sağlar. Hafif, esnek ve kolay uygulanabilir yapısıyla gemi yalıtımı, boru ve ekipman kaplamaları, kazanlar ve egzoz sistemlerinde yaygın olarak kullanılmaktadır. Yüksek ısı direnci ve dayanıklılığı sayesinde, D-WOOL CFB1260, denizcilik yalıtım çözümleri arasında öne çıkar ve hem güvenliği hem de enerji verimliliğini garanti eder.

Kullanım Alanları

- ❖ Gemi inşa ve offshore platformlar
- ❖ Fırın, ocak, reformer ve kazan kaplamaları
- ❖ Yatırım döküm kalıp sarımları
- ❖ Gerilme giderme kaynakları için çıkarılabilir yalıtım battaniyeleri
- ❖ Buhar ve gaz türbinleri için yeniden kullanılabilir yalıtım
- ❖ Esnek yüksek sıcaklık boru tipi
- ❖ Basınçlı ve kriyojenik kaplar için yangın koruma
- ❖ Yüksek sıcaklık fırını, conta ve filtreleme
- ❖ Fırın kapı kaplamaları ve fırın tamirleri
- ❖ Isıl işlem çukuru contaları
- ❖ Reaktör izolasyonu
- ❖ Genleşme derzleri
- ❖ Birincil reformer başlık izolasyonu
- ❖ Cam fırını tacı yalıtımı Yakma ekipmanları ve yığın kaplamaları
- ❖ Tavlama fırını kapakları
- ❖ Nükleer yalıtım uygulamaları
- ❖ Atmosferik fırın kaplamaları
- ❖ Saha buhar jeneratörü kaplamaları
- ❖ Kimyasal proses ısıtıcıları

Fiziksel Özellikler

- ❖ Renk: Beyaz
- ❖ Sınıflandırma Sıcaklığı (°C): 1260 °C
- ❖ Kullanım Sıcaklığı (°C): 1200 °C
- ❖ Isıtma Sonrası Doğrusal Büzülme (%): 1200 °C, 24 saat / < % 3,0
- ❖ Yoğunluk (kg/m³): (± %4) 64, 96, 110, 128
- ❖ Kalınlık (mm): 13 mm (tolerans: +3/-1,0), 25 mm (tolerans: +5/-1,0), 38 mm (tolerans: +8/-1,0), 50 mm (tolerans: +10/-1,0)
- ❖ Uzunluk (mm): (Tolerans -10 / +10) 14400 mm, 7200 mm, 4730 mm, 3600 mm
- ❖ Genişlik (mm): (Tolerans -3 / +6) 610 mm
- ❖ Çekme Dayanımı (MPa): 64 kg/m³: >0,03 MPa, 96 kg/m³: >0,05 MPa, 110 kg/m³: >0,055 MPa, 128 kg/m³: >0,06 MPa, 160 kg/m³: >0,075 MPa



DEHAmarine

DEHA MARINE İÇ VE DIŞ TİC. LTD. ŞTİ.

Esenyalı Mah. Yanyol Cad. Varyap Plaza No:61 No:102 | Pendik / İstanbul

Mail: info@dehamarine.com

D-WOOL**CFB1260**

Seramik Yün Battaniye 1260 °C HP

**Kullanım Alanları**

- ❖ Gemi inşa ve offshore platformlar
- ❖ Fırın, ocak, reformer ve kazan kaplamaları
- ❖ Yatırım döküm kalıp sarımları
- ❖ Gerilme giderme kaynakları için çıkarılabilir yalıtım battaniyeleri
- ❖ Buhar ve gaz türbinleri için tekrar kullanılabilir yalıtım
- ❖ Esnek yüksek sıcaklık boruları
- ❖ Basınçlı ve kriyojenik kaplar için yangın koruma
- ❖ Yüksek sıcaklık fırınları, conta ve filtreleme
- ❖ Fırın kapı kaplamaları ve fırın tamirleri
- ❖ Isıl işlem çukuru contaları
- ❖ Reaktör izolasyonu
- ❖ Genleşme derzleri
- ❖ Birincil reformer başlık izolasyonu
- ❖ Cam fırını tacı yalıtımı
- ❖ Yakma ekipmanları ve istif kaplamaları
- ❖ Tavlama fırını kapakları
- ❖ Nükleer yalıtım uygulamaları
- ❖ Atmosferik fırın kaplamaları
- ❖ Saha buhar jeneratörü kaplamaları
- ❖ Kimyasal proses ısıtıcıları

Fiziksel Özellikler

- ❖ Renk: Beyaz
- ❖ Sınıflandırma Sıcaklığı (°C): 1260 °C
- ❖ Kullanım Sıcaklığı (°C): 1200 °C
- ❖ Isıtma Sonrası Doğrusal Büzülme (%): 1200 °C, 24 saat / < % 3,0
- ❖ Yoğunluk (kg/m³): (± %4) 64, 96, 110, 128, 160
- ❖ Kalınlık (mm): 13 mm (tolerans: +3/-1,0), 25 mm (tolerans: +5/-1,0), 38 mm (tolerans: +8/-1,0), 50 mm (tolerans: +10/-1,0)
- ❖ Uzunluk (mm): (tolerans: -10 / +10) 14400 mm, 7200 mm, 4730 mm, 3600 mm
- ❖ Genişlik (mm): (tolerans: -3 / +6) 610 mm
- ❖ Çekme Dayanımı (MPa): 64 kg/m³: > 0,03 MPa, 96 kg/m³: > 0,05 MPa, 110 kg/m³: > 0,055 MPa, 128 kg/m³: > 0,06 MPa, 160 kg/m³: > 0,075 MPa

Isı Özellikler Tablosu

Yoğunluk (kg/m³)	Sıcaklık (°C)	Isıl İletkenlik (W/mK)			Isı Direnç (m²K/W)		
		13mm	25mm	50mm	13mm	25mm	50mm
64	400	0.12	0.12	0.12	0.1	0.20	0.41
64	600	0.19	0.19	0.19	0.06	0.13	0.26
64	800	0.27	0.27	0.27	0.04	0.09	0.18
96	400	0.1	0.1	0.1	0.13	0.25	0.50
96	600	0.16	0.16	0.16	0.08	0.15	0.31
96	800	0.20	0.20	0.20	0.06	0.12	0.25
110	400	0.1	0.1	0.1	0.13	0.25	0.50
110	600	0.16	0.16	0.16	0.08	0.15	0.31
110	800	0.20	0.20	0.20	0.06	0.12	0.25
128	400	0.1	0.1	0.1	0.13	0.25	0.50
128	600	0.16	0.16	0.16	0.08	0.15	0.31
128	800	0.20	0.20	0.20	0.06	0.12	0.25
160	400	0.9	0.9	0.9	0.14	0.27	0.55
160	600	0.14	0.14	0.14	0.09	0.17	0.35
160	800	0.17	0.17	0.17	0.07	0.14	0.29

Depolama ve Raf Ömrü

- ❖ Ürün paketleri doğrudan zeminle temas etmeyecek şekilde en az bir palet üzerine yerleştirilmelidir.
- ❖ Paketler su, nem ve güneş ışığından korunmalıdır.
- ❖ Uygun iş güvenliği kıyafetleri ve ekipmanları, taşıma sırasında cilt, göz ve solunum sistemini korumak için kullanılmalıdır.
- ❖ Sevkiyat sırasında ürünler branda ile kapatılmalıdır.
- ❖ Paketler ve ürünler hasar görecektir şekilde taşınmamalıdır.
- ❖ Paletli ürünler üst üste istiflenmemelidir.
- ❖ Açılmış paketler geliş güzel atılmamalı; yönetmeliklere uygun şekilde bertaraf edilmelidir

**DEHA**marine

DEHA MARINE İÇ ve DIŞ TİC. LTD. ŞTİ.
Esenyalı Mah. Yanyol Cad. Varyap Plaza No:61 No:102 | Pendik / İstanbul
Mail: info@dehamarine.com

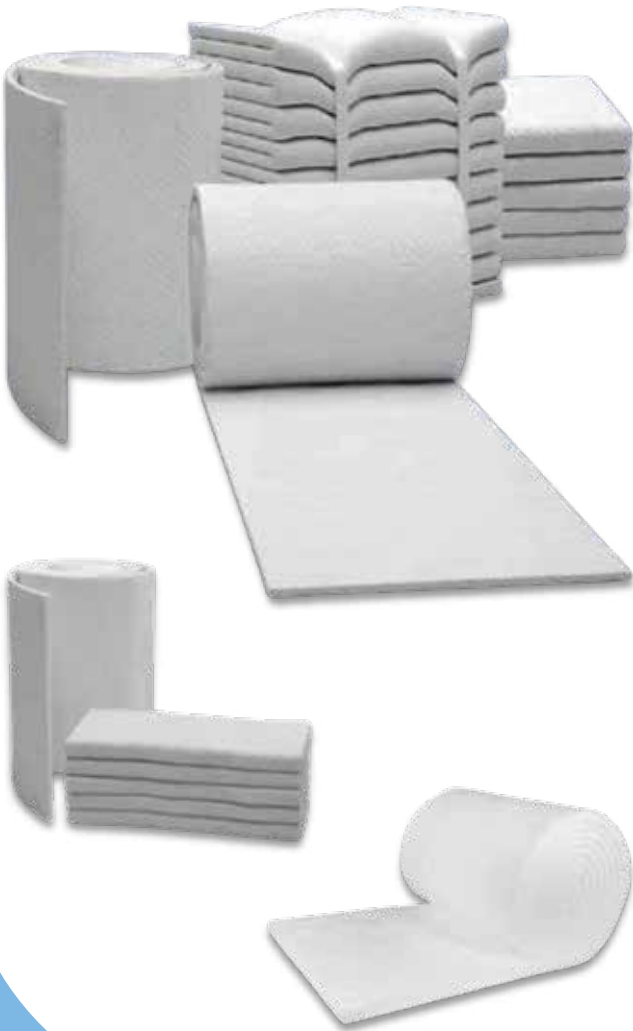
D-WOOL

BIOSOLUBLE



CFBB1000

Seramik Yün Battaniye 1000 °C Biosoluble



D-WOOL CFBB1000

Güvenlik ve sürdürülebilirlik odaklı geliştirilmiş, MED sertifikalı biyoçözünür seramik elyaf battaniyedir. IMO FTP Kodu ve SOLAS standartlarına uygun olarak üretilmiştir. 1100 °C'ye kadar ısı dirence ve A60 yangın güvenliğine sahiptir. Genellikle gemi yalıtımında, motor ve egzoz sistemlerinde ve yüksek sıcaklığa maruz kalan endüstriyel ekipmanlarda kullanılır.

Hafif yapısı, kolay kurulumu ve çevre dostu biyoçözünür bileşimi sayesinde D-WOOL CFBB1000, hem güvenlik hem de sürdürülebilirlik için en güvenilir denizcilik yalıtım çözümlerinden biridir.

Kullanım Alanları

- ❖ Yüksek sıcaklık uygulamalarında, yalıtım ve yangın güvenliği için kullanılır.

Fiziksel Özellikler

- ❖ Renk: Beyaz
- ❖ Sınıflandırma Sıcaklığı (°C): 1100 °C
- ❖ Kullanım Sıcaklığı (°C): 1000 °C
- ❖ Isıtma Sonrası Doğrusal Büzülme (%): 1000 °C, 24 saat / < % 3,0
- ❖ Yoğunluk (kg/m³): (tolerans: -10% / +15%) 64, 96, 110, 128, 160
- ❖ Kalınlık (mm): 13 mm (tolerans: -1 / +10), 25 mm (tolerans: -5 / +10) 50 mm (tolerans: -10 / +10)
- ❖ Uzunluk (mm): (tolerans: -10 / +10) 14400 mm / 7200 mm / 3600 mm
- ❖ Genişlik (mm): (tolerans: -5 / +10) 610 mm
- ❖ Çekme Dayanımı (MPa): 64 kg/m³: 0,04 MPa, 96 kg/m³: 0,04 MPa 110 kg/m³: 0,04 MPa



DEHAmarine

DEHA MARINE İÇ ve DIŞ TİC. LTD. ŞTİ.

Esenyalı Mah. Yanyol Cad. Varyap Plaza No:61 No:102 | Pendik / İstanbul

Mail: info@dehamarine.com

D-WOOL

BIOSOLUBLE



CFBB1000

Seramik Elyaf Battaniye 1000 °C Biosoluble

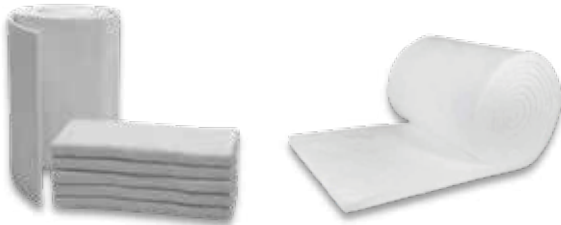


Kullanım Alanları

- ❖ Yüksek sıcaklık uygulamalarında yalıtım ve yangın güvenliği için kullanılır.

Fiziksel Özellikler

- ❖ Renk: Beyaz
- ❖ Sınıflandırma Sıcaklığı (°C): 1100 °C
- ❖ Kullanım Sıcaklığı (°C): 1000 °C
- ❖ Isıtma Sonrası Doğrusal Büzülme (%): 1000 °C, 24 saat / < % 3,0
- ❖ Yoğunluk (kg/m³): (Tolerans: -10% / +15%) 64, 96, 110, 128, 160
- ❖ Kalınlık (mm): 13 mm (Tolerans: -1 / +10), 25 mm (Tolerans: -5 / +10), 50 mm (Tolerans: -10 / +10)
- ❖ Uzunluk (mm): (Tolerans: -10 / +10) 14400 mm / 7200 mm / 3600 mm
- ❖ Genişlik (mm): (Tolerans: -5 / +10) 610 mm
- ❖ Çekme Dayanımı (MPa): 64 kg/m³: 0,04 MPa, 96 kg/m³: 0,04 MPa, 110 kg/m³: 0,04 MPa



Isı Özellikleri Tablosu

Yoğunluk (kg/m³)	64kg/m³	64kg/m³		
	13mm	25mm		
C°	(W/mK)	(m²K/W)	(W/mK)	()
400 C°	0,12	0,1	0,12	0
600 C°	0,19	0,06	0,19	0
800 C°	0,27	0,04	0,27	0
Yoğunluk (kg/m³)	96kg/m³	96kg/m³		
	13mm	25mm		
C°	(W/mK)	(m²K/W)	(W/mK)	()
400 C°	0,1	0,13	0,1	0
600 C°	0,16	0,08	0,16	0
800 C°	0,20	0,06	0,20	0
Yoğunluk (kg/m³)	110kg/m³	110kg/m³		
	13mm	25mm		
C°	(W/mK)	(m²K/W)	(W/mK)	()
400 C°	0,1	0,13	0,1	0
600 C°	0,16	0,08	0,16	0
800 C°	0,20	0,06	0,20	0
Yoğunluk (kg/m³)	128kg/m³	128kg/m³		
	13mm	25mm		
C°	(W/mK)	(m²K/W)	(W/mK)	()
400 C°	0,1	0,13	0,1	0
600 C°	0,16	0,08	0,16	0
800 C°	0,20	0,06	0,20	0
Yoğunluk (kg/m³)	160kg/m³	160kg/m³		
	13mm	25mm		
C°	(W/mK)	(m²K/W)	(W/mK)	()
400 C°	0,09	0,14	0,09	0
600 C°	0,14	0,09	0,14	0
800 C°	0,17	0,07	0,17	0

Depolama ve Raf Ömrü

- ❖ Ürün paketleri doğrudan zeminle temas etmeyecek şekilde en az bir palet üzerine yerleştirilmelidir.
- ❖ Paketler su, nem ve güneş ışığından korunmalıdır.
- ❖ Uygun iş güvenliği kıyafetleri ve ekipmanları, taşıma sırasında cilt, göz ve solunum sistemini korumak için kullanılmalıdır.
- ❖ Sevkiyat sırasında ürünler branda ile örtülmelidir.
- ❖ Paketlerin üzerine ürünün zarar göreceği şekilde başka malzeme konulmamalıdır.
- ❖ Paletli ürünler üst üste istiflenmemelidir.
- ❖ Açılmış paketler geliş güzel atılamaz; yönetmeliklere uygun şekilde imha edilmelidir.



DEHAmarine

DEHA MARINE İÇ ve DIŞ TİC. LTD. ŞTİ.

Esenyalı Mah. Yanyol Cad. Varyap Plaza No:61 No:102 | Pendik / İstanbul

Mail: info@dehamarine.com

MOBİLYA ÇÖZÜMLERİ

- ❖ Sofa Plus
- ❖ Soft & Opak Perde
- ❖ Solar Shade Perde
- ❖ Med Sertifikalı Yataklar
 - Marine Yatak
 - Ocean Yatak
 - Armada Yatak
 - Yacht Yatak

Med Sertifikalı Mobilyalar Sofa Plus



Sofa Marine

Deha Marine Sofa, gemi iç mekânları için özel olarak tasarlanmış IMO/MED sertifikalı marine koltuğudur. Yangına dayanıklı ve MED uyumlu döşemesi uluslararası güvenlik standartlarını karşılar. Ergonomik minderleri ise hem yolcular hem de mürettebat için uzun süreli konfor sağlar. Modüler tasarımı sayesinde alanı en iyi şekilde kullanır ve isteğe bağlı depolama özellikleri sunarak işlevselliği dayanıklılıkla birleştirir. Solmaya, suya ve UV ışınlarına karşı dirençli malzemelerden üretilen bu koltuk, zorlu denizcilik ortamlarında uzun ömürlü performans sunar. Tersaneler, yat üreticileri ve denizcilik işletmeleri için güvenilir ve modern oturma çözümleri arayışında olanlar için güvenilir bir tercihtir.

İstenilen ölçülerde üretim yapılmaktadır.

İçeriği:

- ❖ Dış kaplama malzemesi: Deri görünümlü kumaş (PVC %80 / polyester %18 / vinil akrilik %2) – kalınlık 1,2 mm \pm %5, ağırlık 750 g/m² \pm %5, çeşitli renkler.
- ❖ Ara astar: %100 FR polyester beyaz düz dokuma lif – kalınlık 16 mm \pm %5, ağırlık 200 g/m².
- ❖ Dolgu: Gri FR PU sünger – kalınlık 20–350 mm, yoğunluk 32 \pm 1 kg/m³.

DEHAMARINE

Med Sertifikalı Perdeler Soft & Opak Perde



Soft & Opak Perde

IMO MED sertifikalı, alev geciktirici Soft Perde (Yumuşak Perde) denizcilik iç mekânları için güvenlik ve estetiği bir araya getirir. Hafif yapısı kolay kullanım sağlarken, dayanıklı tasarımı zorlu deniz koşullarına karşı dayanıklıdır. Modern şıklık, güvenlik standartlarına uygunluk ve uzun ömürlü kullanım sunarak küresel denizcilik projelerinde güvenilir bir çözüm haline gelir.

IMO MED sertifikalı Opak Perde (Işığı Geçirmeyen Perde) ise tam karartma özelliği, alev geciktirici güvenliği ve üstün dayanıklılığıyla öne çıkar. Zorlu koşullarda uzun süreli kullanım için üretilmiş olup konforu, enerji verimliliğini ve güvenlik standartlarını artırır. Bu özellikleriyle modern gemi inşasında ve donatım projelerinde tercih edilen bir çözümdür.

İstenilen ölçülerde üretim yapılmaktadır.

Soft Kumaş Özellikleri

- ❖ Bileşim: %100 polyester dokuma kumaş, alev geciktirici işlem görmüş, çeşitli renkler.
- ❖ Birim alan başına ağırlık: $290 \text{ g/m}^2 \pm 10 \text{ g/m}^2$.

Opak Kumaş Özellikleri

- ❖ Bileşim: %100 polyester dokuma kumaş, alev geciktirici işlem görmüş, çeşitli renkler.
- ❖ Birim alan başına ağırlık: $430 \text{ g/m}^2 \pm 10 \text{ g/m}^2$.



DEHA MARINE İÇ ve DIŞ TİC. LTD. ŞTİ.

Esenyalı Mah. Yanyol Cad. Varyap Plaza No:61 No:102 | Pendik / İstanbul
Mail: info@dehamarine.com

Med Sertifikalı Perdeler Solar Shade Perde



Solar Shade Perde

IMO/MED sertifikalı bu gölgeleme sistemi, gemiler için özel olarak tasarlanmıştır. Uluslararası standartları karşılayarak her kullanımda güvenlik ve kalite sağlar. Sistem, güneş ışığını etkili bir şekilde filtreler, UV koruması sunar, parlamayı ve yansımaları azaltır. Böylece mürettebat ve yolcular için daha güvenli ve konforlu bir ortam yaratır.

Konforun ötesinde, Solar Shade iç mekân sıcaklıklarını dengeleyerek enerji verimliliğini artırır, klima yükünü azaltır ve yakıt tasarrufuna katkıda bulunur. Sağlam mekanizması, zorlu denizcilik koşullarında bile uzun ömürlü dayanıklılık ve güvenilir performans garanti eder.

Tersaneler, gemi sahipleri ve operatörler için IMO/MED sertifikalı güneşlik perde sistemleri arayanlara Deha Marine güvenilir ve yenilikçi çözümler sunar.

Solar Shade perdeler, ısıyı ve parlamayı azaltırken doğal ışığı ve görüşü koruyacak şekilde tasarlanmıştır. Denizcilik ortamları için ideal olan bu sistemler, gemi içinde konforu ve enerji verimliliğini artırır. Farklı malzeme ve stillerde üretilerek çeşitli iç mekân ihtiyaçlarına uyum sağlar.



DEHA MARINE İÇ ve DIŞ TİC. LTD. ŞTİ.

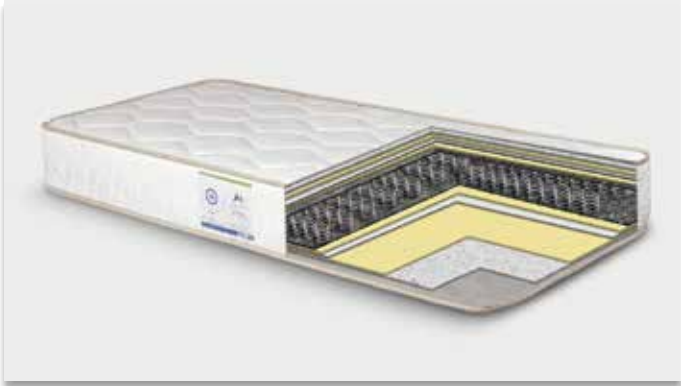
Esenyalı Mah. Yanyol Cad. Varyap Plaza No:61 No:102 | Pendik / İstanbul

Mail: info@dehamarine.com

Med Sertifikalı Yataklar Marine Yatak



24 cm kalınlık



Marine Yatak

MED/IMO sertifikalı bu yatak, gemiler için uzun süreli konfor ve güvenlik sağlamak üzere tasarlanmıştır. 24 cm kalınlığı, bonnell yay sistemi ve PUR köpük çekirdeği, keçe tabakasıyla desteklenmiştir. Bu sayede dayanıklılık ve formun korunması sağlanır.

%100 viskoz dokuma kumaş, nefes alabilirlik ve sıcaklık dengesi sunarken; alev geciktirici sünger ve kumaş, denizcilik ortamlarında güvenilir koruma sağlar.

Marine Yatak, uzun süreli konfor ve destek arayanlar için özel olarak tasarlanmıştır. Yüksek yoğunluklu konfor süngerleriyle birleştirilmiş bonnell yay sistemi, dengeli basınç dağılımı sağlar. İç kısımdaki keçe tabakası, zamanla çökme riskini azaltır. %100 viskoz kumaş kaplaması sayesinde hava sirkülasyonu sağlar ve sıcaklık dengelenir. Yanmaz sünger ve kumaş ile kaplandığından, güvenli ve rahat bir uyku ortamı garanti eder.

- ❖ MED/IMO SERTİFİKALI
- ❖ Alev Geciktirici
- ❖ Tam Ortopedik
- ❖ Özel Ölçü İmalatı
- ❖ 24 cm kalınlık
- ❖ 2 Yıl Garanti
- ❖ En İyi Fiyat

Tip	Bonell yay & PUR sünger
Yay kalınlığı	14 cm
Sünger	PUR
PUR sünger yoğunluğu	28 kg/m ³
Standart kaplama	%100 viskoz dokuma kumaş
Renk	Krem
Alev geciktirici	Evet
Güvenlik testi	Evet

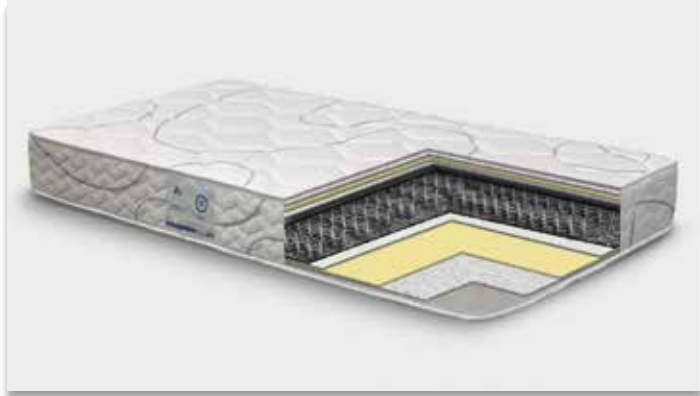
DEHAMARINE

DEHA MARINE İÇ ve DIŞ TİC. LTD. ŞTİ.
Esenyalı Mah. Yanyol Cad. Varyap Plaza No:61 No:102 | Pendik / İstanbul
Mail: info@dehamarine.com

Med Sertifikalı Yataklar Ocean Yatak



19 cm kalınlık



Ocean Yatak

MED/IMO sertifikalı bu yatak, gemiler için konfor ve güvenliği bir arada sunar. 19 cm kalınlığı, bonell yay sistemi ve PUR sünger çekirdeği ile yüksek yoğunluklu sünger desteğine sahiptir. Uzun ömürlü kullanım için tasarlanmıştır.

%35 viskoz / %65 PES dokuma kumaşı, hava alabilirlik ve ferahlık sağlar. Alev geciktirici sünger ve kumaş sayesinde denizcilik yangın güvenlik standartlarına tam uyumluluk sunar.

Ocean Yatak, konfor ve dayanıklılık gözetilerek tasarlanmıştır. Dayanıklı bonell yay sistemi ve destekleyici yüksek yoğunluklu süngerleriyle sağlam bir yapıya sahiptir. İçteki keçe tabakası çökme riskini azaltırken, nefes alabilen viskoz kumaşı yüzeyi serin ve ferah tutar. Sürekli hava dolaşımına imkân vererek gece boyunca konfor sağlar. Yanmaz sünger ve kumaş ile güçlendirilmiş yapısı sayesinde hem güvenlik hem de kesintisiz uyku sunar.

- ❖ MED/IMO SERTİFİKALI
- ❖ Alev Geciktirici
- ❖ Tam Ortopedik
- ❖ Özel Ölçü İmalatı
- ❖ 19 cm kalınlık
- ❖ 2 Yıl Garanti
- ❖ En İyi Fiyat

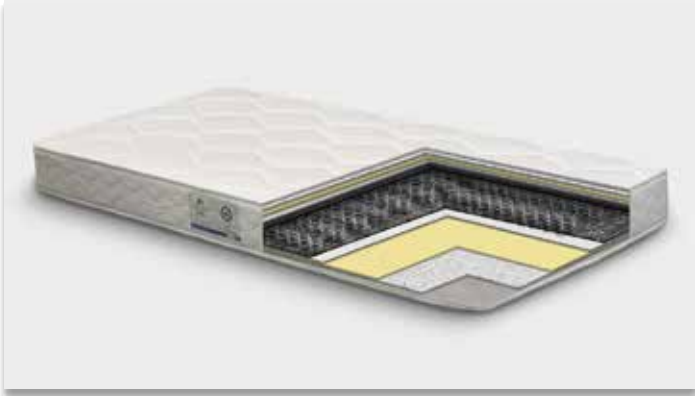
Tip	Bonell yay & PUR sünger
Yay kalınlığı	14 cm
Sünger	PUR
PUR sünger yoğunluğu	28 kg/m ³
Standart kaplama	%35 Viskoz & %65 PES dokuma kumaş
Renk	Mavi
Alev geciktirici	Evet
Güvenlik testi	Evet

DEHAMARINE

Med Sertifikalı Yataklar Armada Yatak



15 cm kalınlık



Armada Yatak

MED/IMO sertifikalı bu ince profilli yatak, gemiler için özel olarak tasarlanmıştır. Dar kabinler ve ranza yatakları için idealdir. 15 cm kalınlığı sayesinde hem formunu korur hem de sağlamlık sağlar. İçindeki keçe tabakası çökme riskini önler.

%100 PES dokuma kumaş dayanıklılık ve kullanım kolaylığı sunarken, alev geciktirici sünger ve kumaş uluslararası denizcilik güvenlik standartlarına uygundur.

Armada Yatak, konforu bozmadan kompakt alanlar için özel olarak üretilmiştir. İnce 15 cm profili ile kabinler ve ranzalar gibi dar alanlara kolayca uyum sağlar. İçteki keçe tabakası, yatağın formunu korur ve çökme riskini azaltır. Alev dayanımlı sünger ve kumaş ile güvenli bir uyku ortamı sunar. Az yer kaplayan, ama kaliteli uyku isteyen alanlar için ideal çözümdür.

- ❖ MED/IMO SERTİFİKALI
- ❖ Alev Geciktirici
- ❖ Tam Ortopedik
- ❖ Özel Ölçü İmalatı
- ❖ 15 cm kalınlık
- ❖ 2 Yıl Garanti
- ❖ En İyi Fiyat

Tip	Bonell yay & PUR sünger
Yay kalınlığı	10 cm
Sünger	PUR
PUR sünger yoğunluğu	28 kg/m ³
Standart kaplama	%100 viskoz dokuma kumaş
Renk	Beyaz
Alev geciktirici	Evet
Güvenlik testi	Evet

DEHAmarine

DEHA MARINE İÇ ve DIŞ TİC. LTD. ŞTİ.

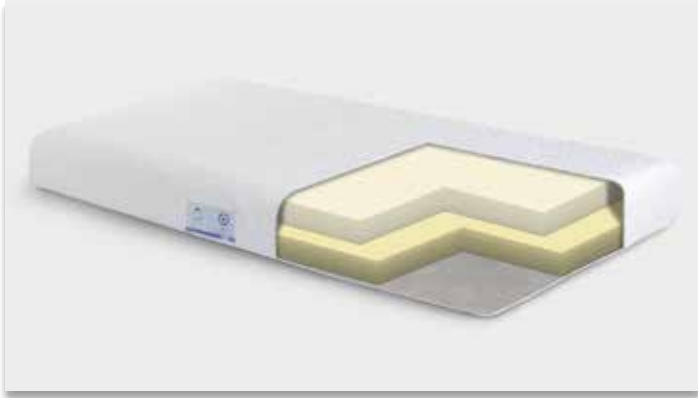
Esenyalı Mah. Yanyol Cad. Varyap Plaza No:61 No:102 | Pendik / İstanbul

Mail: info@dehamarine.com

Med Sertifikalı Yataklar Yacht Yatak



30 cm kalınlık



Yacht Yatak

MED/IMO sertifikalı bu lüks yatak, yatlar için özel olarak tasarlanmıştır ve üst düzey konfor sunar. HR sünger ve 65 kg/m³ yoğunluğunda visco katman içerir; bu yapı vücuda uyum sağlayarak üstün destek sunar.

%31 viskoz / %4 ipek / %65 PES dokuma kumaşı, nefes alabilirlik ve şıklık sunarken; alev geciktirici özellikleri sayesinde denizde güvenliği garanti eder.

Yacht Yatak, denizde üstün konfor ve performans için tasarlanmıştır. Yüksek dayanıklılığa sahip HR sünger ve basınç azaltıcı visco katmanı ile vücuda tam uyum sağlar, derin ve rahat bir uyku sunar. 65 kg/m³ yoğunluğundaki visco katmanı, vücut ısısına ve şekline uyum sağlayarak omurga hizalanmasını destekler.

Yüzeyi %31 viskoz, %4 ipek ve %65 polyesterden oluşan yumuşak ve nefes alabilen bir kumaş ile kaplanmıştır. Lüks bir his verir. Alev dayanımlı ve güvenlik testlerinden geçmiş yapısıyla her yolculukta güvenli ve ferah bir uyku deneyimi sağlar.

- ❖ MED/IMO SERTİFİKALI
- ❖ Alev Geciktirici
- ❖ Tam Ortopedik
- ❖ Özel Ölçü İmalatı
- ❖ 30 cm kalınlık
- ❖ 2 Yıl Garanti
- ❖ En İyi Fiyat

Tip	Bonell yay & PUR sünger
Sünger	HR sünger, Visko sünger
PUR sünger yoğunluğu	65 kg/m ³ Visko
Standart kaplama	%31 Viskoz, %4 İpek, %65 PES dokuma kumaş
Renk	Beyaz
Alev geciktirici	Evet
Güvenlik testi	Evet

DEHAmarine



Esenyalı mah. Yanyol cad. VARYAP Plaza No:61 Kapı No:102| Pendik / İstanbul

info@dehamarine.com

sales@dehamarine.com

www.dehamarine.com